

السنة الدراسية 2007/2006	فرض تاليفي 03	المدرسة الإعدادية منزل كامل
الاسم	المادة أساسي	عن أساتذة الطوم
اللقب الرقم ..		

الجزء الأول (14 نقاط)

التمرين الثاني (4 ن)

أجب عن المقترحات التالية بنعم أو لا وأصلح الخطأ إن وجد

1 تتكون مدقة الزهرة من منبر وخطي وقلم

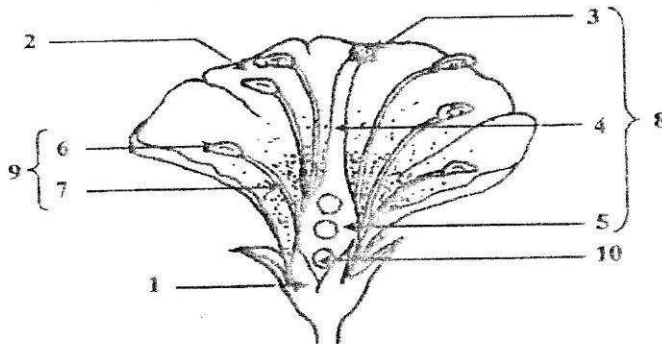
2 يمثل الكأس مجموع البتلات في الزهرة

3 ينتمي اللوز إلى عاريات البذور ذوات الفلقتين

4 يتكون الجهاز التناسلي في النباتات الزهرية من أوراق، أزهار وبذور

التمرين الثاني (5 ن)

تمثل الوثيقة التالية مقطعا طوليا في زهرة



1) اكتب البيانات مكان الأرقام

2) عرف العضو رقم 9

3) ماذا تحتوي الأعضاء رقم 5 و 6؟

4) هل تنتمي هذه النبتة إلى مغطاة البذور؟ علل جوابك

التمرين الثالث (5ن)

1) اتمم تعميم الجدول التالي بوضع علامة (X) في الخانة المناسبة

وحدة تركيبية ل...	النسيج	جسم = متعض	العضو	الجهاز
مجموع الأجهزة				
مجموع الأنسجة				
مجموع الخلايا				
مجموع الأعضاء				

2) مستعينا بالجدول السابق اتمم المخطط الموالي

خلية ← ← ← ← ← =

3) اكمل إذا الفقرة التالية وذلك بتعمير الفراغات بما يناسب

تعتبر الخلية الوحدة والوظيفية للكائنات الحية. فتتجمع الخلايا لتكون وأما مجموعة فتكون عضوا.

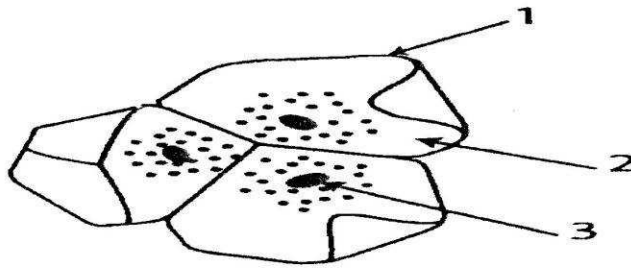
قد تكون الخلية الواحدة كائنا حيا يسمى مثال أما الكائن الحي الذي يتكون من خلايا عديدة فيسمى مثال الإنسان و.....

وبالرغم من اختلاف أشكال الخلايا فهي تتركب دائما من

..... و..... و.....

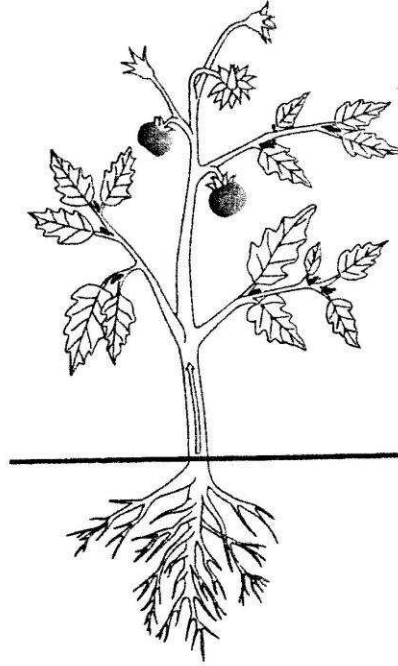
4) يمثل الرسم التالي مشاهدة مجهرية لجزء من الغشاء المبطن للخد عند الإنسان

اتمم بياناته



الجزء الثاني (6ن)

شاهد جيدا أعضاء الجهاز الاعاشي (الخضري) في الوثيقة الموائية ثم اتمم تعميم الجداول التي تليها



التصنيف	حافة النصل	تَوْضُح العروق	بسيطة أو مركبة
الورقة			

نوع الساق	خصائص الساق	أمثلة

نوع الجذر	خصائص الجذر	أمثلة

عملا موفقا

فتحي خصيبة